

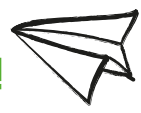


**VOUS VOULEZ CRÉER VOTRE ENTREPRISE
ET VOUS CHERCHEZ UN COUP DE POUCE
POUR VOUS LANCER ?**

**VOUS ÊTES BÉNÉFICIAIRE DU RSA ET/OU
INSCRIT A POLE EMPLOI
DEPUIS PLUS D'UN AN ?**

**VOUS HABITEZ DANS
LES YVELINES ?**

Candidatez **avant le 15/09/21**
et bénéficiez d'un
accompagnement gratuit de
6 mois pour **structurer votre projet !**



**COUP
D'ENVOI**
saint-germain

la Ruche
SAINT-GERMAIN-EN-LAYE

antoine.p@la-ruche.net

www.la-ruche.net/saint-germain-en-laye

